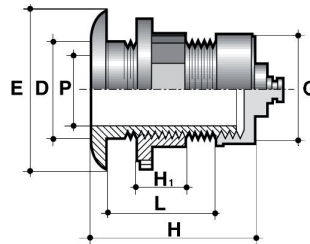


COMER
 Gewindefittings
 Behälteranschluß



**Betriebsdruck
 bei 20° Wasser:**

d16 - d160 PN16
 d180 - d400 PN10

Betriebstemperatur:

max. 20°
 (bei entsprechend
 reduziertem
 Betriebsdruck)

Normen:

ISO 7/1
 DIN 2999
 BS 21
 UNI ISO 228/1

Zertifikate:

WRAS
 KIWA
 IIP

- nachgewiesene
 physiologische
 Unbedenklichkeit
- universell einsetzbar
- sehr gute chemische
 Beständigkeit und
 Korrosionsbeständigkeit
- f. Trinkwasser geeignet
 nach DVGW W270

Einsatzgebiete:

Wasseraufbereitung
 Trinkwasserversorgung
 Chemische Industrie
 Industrieanlagenbau
 Lebensmittelindustrie
 Biogasanlagen
 Bädertechnik
 u.a.

G	Artikel-Nr.	€/Stück	Pack	D	E	H	P	L	H1	PN	Gr.
1 1/2"	211-9202128	12,39	125	48	80	90	37	56	25	16	125

Qualitätsmanagement nach ISO 9001:2008
 Umweltmanagement nach UNI EN ISO 14001:2004

Irrtümer und technische Änderungen vorbehalten